



 GOBIERNO DE ESPAÑA MINISTERIO DE MEDIO AMBIENTE Y MEDIO RURAL Y MARINO <small>SECRETARÍA GENERAL DEL MAR</small> <small>DIRECCIÓN GENERAL DE SOSTENIBILIDAD DE LA COSTA Y DEL MAR</small>		UTE:  Intecsa-Inarsa  		Laboratorio  GEOMYTA <small>Geofísica Mar y Tierra</small> <small>www.geomyta.es</small>	
Proyecto:	Estudio Ecocartográfico del Litoral de las Islas de Menorca, Ibiza y Formentera. Ref.- 28-4811	Ref. muestra:	IF-424	Profundidad (m):	17.50
Isla(s):		Sistema de Referencia:		ED50	X= 365861
		Proyección:		UTM (Huso 31)	Y= 4282143
		Fecha:	2009	Peso inicial (gr):	100.00

ANÁLISIS FÍSICO-QUÍMICOS

Materia Orgánica (%)	REDOX (mV)	Metales Pesados (mg/kg)				
<1	158	Cadmio	Cobre	Mercurio	Plomo	Vanadio
		<0.05	<2.5	<0.25	7	109

ANÁLISIS GRANULOMÉTRICOS

ANÁLISIS GRANULOMÉTRICOS

Proporción de materiales en la muestra (%).

3.2

0.1

1.4

2.3

44.7

48.3

BOLOS

ARENA GRUESA

ARENA MUY FINA

GRAVA

ARENA MEDIA

LIMO/ARCILLA

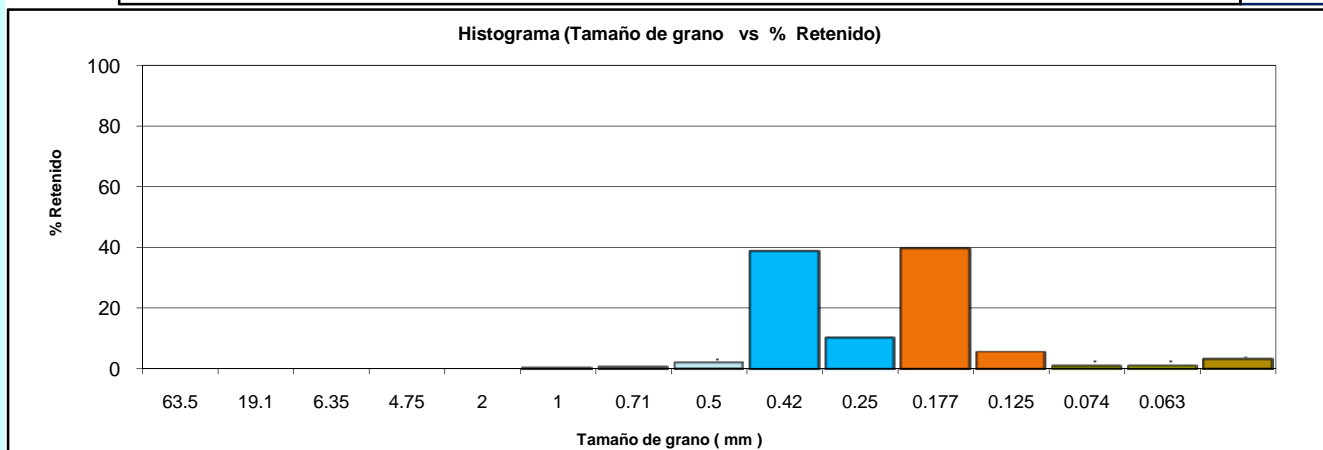
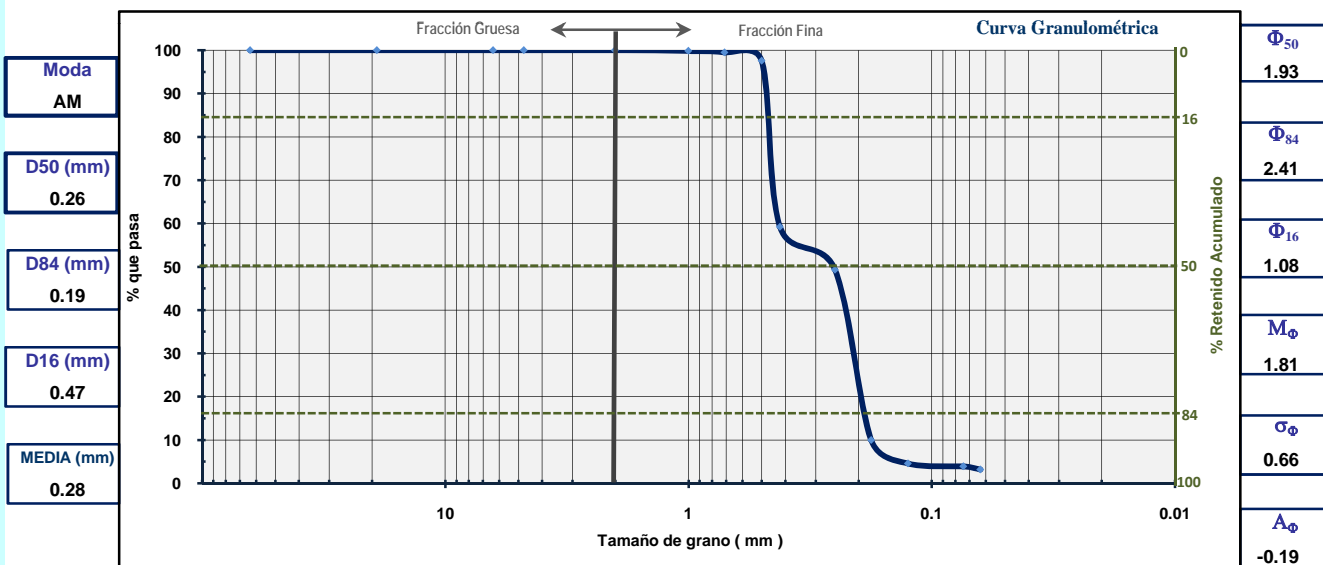
ARENA MUY GRUESA

ARENA FINA

Norma:		ASTM		(Escala Wentworth)	
Tamiz	Diámetro de grano (mm)	Peso retenido (Acumulado) (gr)	% retenido	% retenido (Acumulado)	% que pasa
2.5"	63.5	0.00	0.00	0.00	100.00
3/4"	19.1	0.00	0.00	0.00	100.00
1/4"	6.35	0.00	0.00	0.00	100.00
Nº 4	4.75	0.00	0.00	0.00	100.00
Nº10	2	0.00	0.00	0.00	100.00
Nº18	1	0.13	0.13	0.13	99.87
Nº25	0.71	0.48	0.35	0.48	99.52
Nº35	0.5	2.43	1.95	2.43	97.57
Nº40	0.42	40.76	38.33	40.76	59.24
Nº60	0.25	50.70	9.94	50.70	49.30
Nº80	0.177	90.00	39.30	90.00	10.00
Nº120	0.125	95.40	5.40	95.40	4.60
Nº200	0.074	96.10	0.70	96.10	3.90
Nº230	0.063	96.85	0.75	96.85	3.15
	< 0.063	100.00	3.15	100.00	

Fracción gruesa

Fracción fina



Bolos (B)	Arena muy gruesa (AMG)	Arena media (AM)	Arena muy fina (AMF)
Gravass (G)	Arena gruesa (AG)	Arena fina (AF)	Limo/Arcilla (F)